

# IKA®

## RET® control-visc

### 世界顶级加热磁力搅拌器



Phil S. Baran  
博士

美国麦克阿瑟  
天才奖得主



Baran  
非常青睐  
IKA® 产品



designed  
to work perfectly



**RET<sup>®</sup> control-visc 是行业内最安全，最强劲和最智能的磁力搅拌器。**

RET<sup>®</sup> control-visc 磁力搅拌器拥有多项顶级操作功能，可满足多种应用需求。

此款新品集三大核心功能于一身：

1.安全，2.强劲，3.智能

能够实现这些功能主要是源于 RET control-visc：

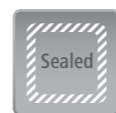
- > 采用高性能的电子元件；
- > 智能的加热技术；
- > 强劲马达满足多元化的应用，包括高粘度溶液；
- > 生产过程严格按照高质量标准进行

### 绝缘复合材料的加热面板

由于 RET control-visc 独一无二的加热盘面材质，在加热和搅拌时可最大程度减少热量损失。专利的高科技绝缘材料将热量传递进入介质，并且热量的损失很少。机器内置的加热箔确保了加热板上的温度分配的均匀性。



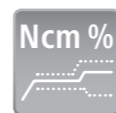
**安全  
强劲  
智能**



**全密封外壳**  
保护内置马达和显示屏



**专利称重功能** 可监测重量的变化，最大称重量为 5000g



**扭矩变化趋势监测**  
扭矩监测装置可实时监测液体粘度的变化。结果在显示屏上呈现



**RS 232 and USB 接口** 连接磁力搅拌器和电脑，客户可以实时掌控和更新



**RET<sup>®</sup> control-visc 配有高品质的不锈钢加热盘面**

不锈钢的加热盘面能最有效地将热量传递到介质中，使得样品迅速升温。

**独一无二  
扭矩变化  
趋势监测**

**专利产品**



**RET<sup>®</sup> 白色陶瓷涂层加热盘面**

白色的 RET<sup>®</sup> control-visc 拥有陶瓷涂层加热盘面。白色的表面有助于识别流体在玻璃器皿中颜色的变化。

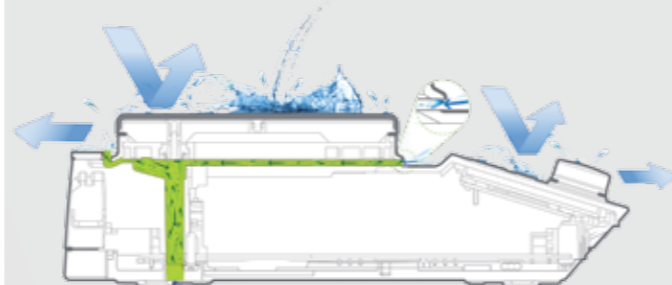


### > 拥有完美的安全保障

装置中配有全密封涂层外壳，有效地防止了液体进入磁力搅拌器内部。并且多项专利技术避免了液体的过度加热。当仪器发生故障时，装置会自动切断电源并在 TFT 显示屏上提示错误代码。专利安全技术实现了 RET control-visc 的无人监控操作。

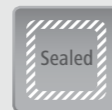


### > 全密封外壳



若发生液体外溢时，内置的隔离排水设计能有效的保护仪器内的电子元件。

- > 液体无法进入装置内部
- > 确保内部元件的安全性
- > 隔离排水系统



**全密封外壳**  
保护内置马达和显示屏

### > 三种温度安全保护专利

#### “安全温度”按钮

可调整温度安全回路，防止温度超出设定的范围。客户可自行调整安全温度范围



按下“温度设定”按钮  
介质开始安全加热直到到达设定的温度，操作简便

#### “过热保护”

当 RET control-visc 内部的温度超过最大允许值，可能造成电子元件损坏时，电源会自动切断



### > 安全操作

#### 操作模式

系统配备有 3 种操作模式：

- A 模式：**常规模式，此模式下，所有的数值可被直接修改。
- B 模式：**在电力不足或装置关机时，所有的设定都能被保存，再次接通电源开机时，所有的功能会重新恢复。
- C 模式：**在此模式下操作，设定的值无法被随意改变。当重启装置时，这些数值仍然是初始设定值。若想要改变参数值，需通过显示屏上的菜单切换到 A 或 B 模式下。



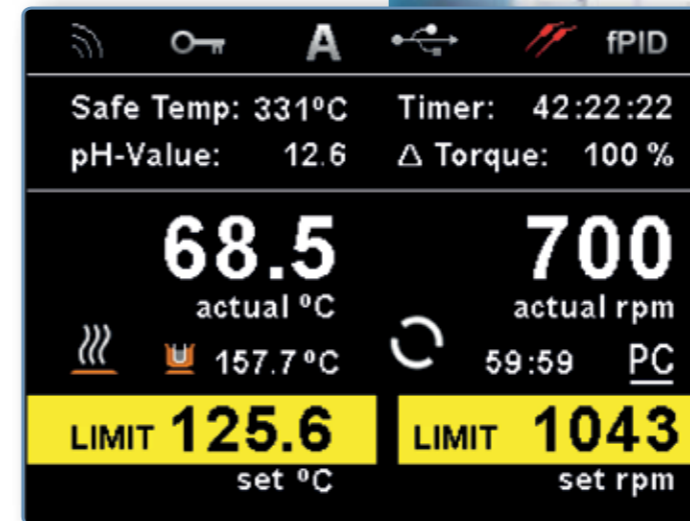
#### 密码保护

菜单中可设定密码保护。设定后，使用者需输入密码后才能修改参数值。

#### 可调整的限定值

使用者可以设定转速和温度参数的最小值与最大值。

锁机键确保设置参数不会被意外改动



### 您值得拥有：

#### 全密封外壳

- > 液体无法进入装置内部
- > 确保内部元件的安全性
- > 隔离排水系统
- > 保护等级 IP 42

#### C 模式的优势如下

- > 保护设定的参数值不被随意改动
- > 重启装置后，参数值固定，适合连续性的测试
- > 在切断电源的情况下，自动重新启动运行模式和设定参数值

#### 三种温度安全保护专利

- > 加热易燃液体时启动最高安全保护
- > 手动调整安全回路
- > 过热电子元件保护装置





> RET® 是行业中最强劲的  
磁力搅拌器

三个组件造就了功能强劲的磁力搅拌器:

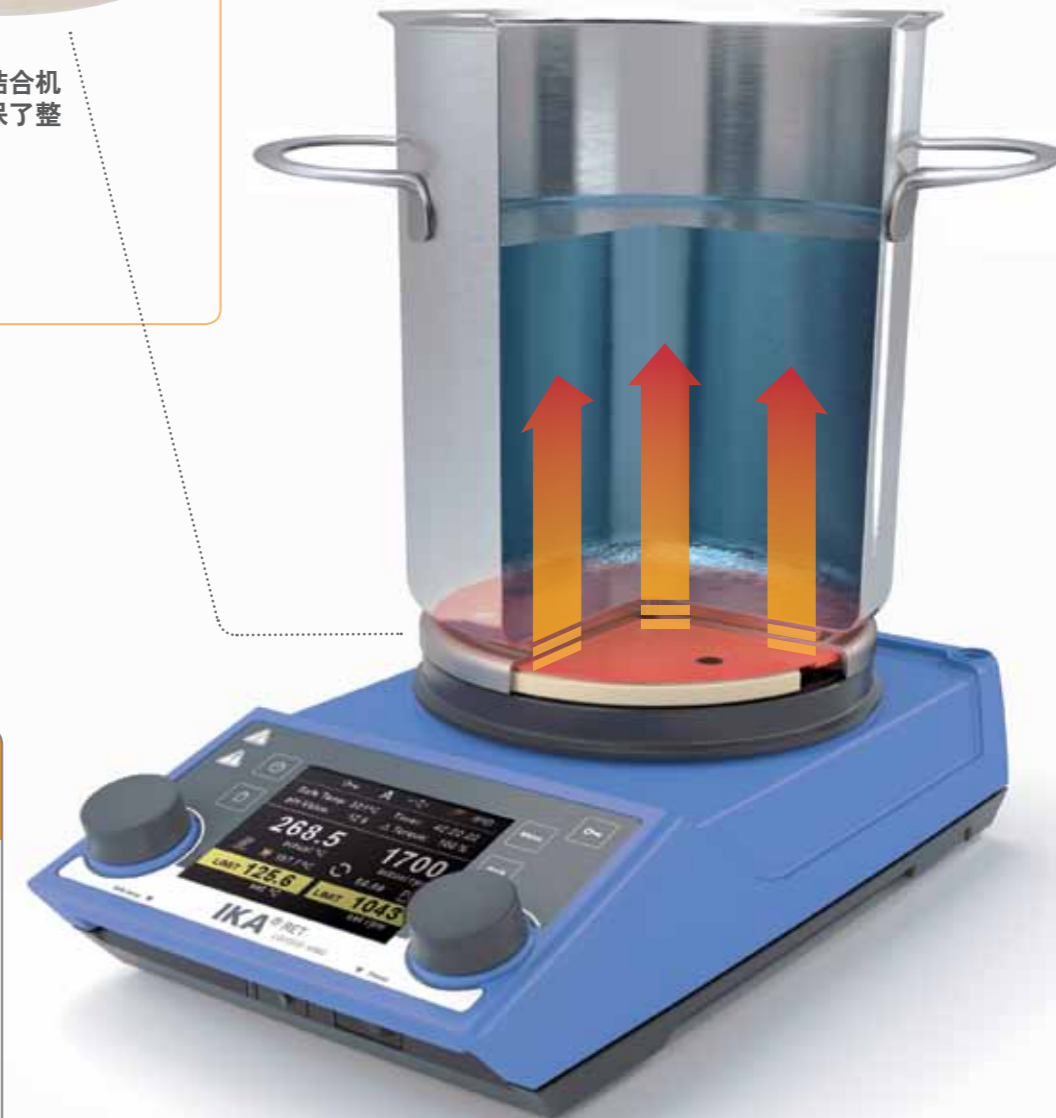
1. 配有 12 W 输出的高性能 EC 马达
2. 高性能内置变压器提供强劲动力
3. 复合加热板将热损失降到最小

独特的绝缘加热面板结构使得 RET control-visc 拥有比其他磁力搅拌器更快的加热速度。

> 搅拌能力  
高性能内置变压器提供强劲动力



小巧全密闭复合加热面板，结合机器内置的加热箔和绝缘片确保了整个加热盘面温度的均匀性。



您值得拥有:

- 功率强劲，高效节能**
- > 高速搅拌下保持稳定性
  - > 快速加热
  - > 高温下保持稳定
  - > 马达 / 变压器 / 复合材料加热盘面 = 高性能的搅拌和加热功能
  - > 专业设计的加热盘面绝缘体
  - > 通过智能产品设计优化加热

> 加热能力  
高效快速地将热量传递到样品中

**加热速率**  
1 升水在水浴中以 7 K/min 升温速率  
600W 热输出功率下加热



### > 界面操作简单，用户使用方便

RET® control-visc 操作界面上只有 2 个旋转按钮，延续了一贯简单方便的特性。在显示屏的菜单栏中，用户可以看到最重要的一些参数的直观变化。高分辨率的显示屏上有简单明了的

图标，客户可以通过这些图标导航菜单，也可以调整显示屏的设置，例如称重功能，扭矩变化监测功能或修改显示语言等功能。

操作简便，所有相关的信息一目了然



设定温度

设定速度

锁定功能      运行模式      连接的温度探头

显示安全温度，到达自定义的参数值

实际的加热盘面温度

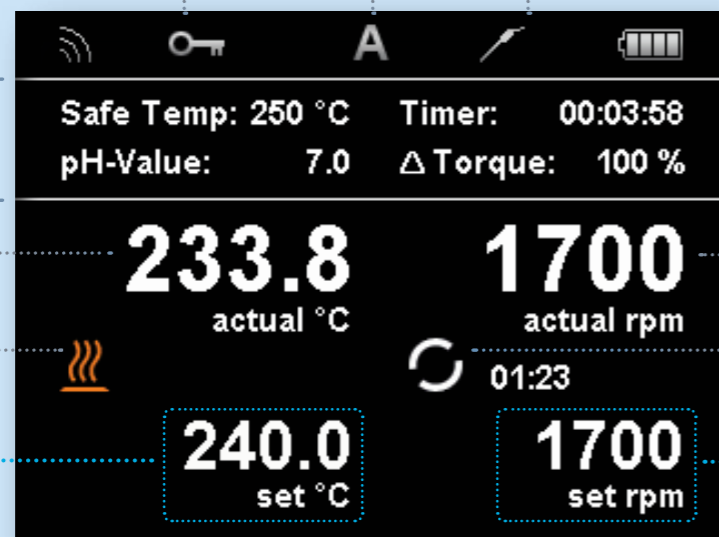
加热激活

设定温度

实际速度

马达运行状态

设定速度



### > 专为科学家订制的 IKA® 磁力搅拌器

美国斯克利普斯研究所是一家非盈利性的研究机构，该机构的哲学教育强调了在生物科学医药领域中基础知识的创造，通过跨学科的合作项目追求基础科学的进步，以及训练教育与科研人员做好准备，迎接将来科学界的一个个挑战。

更多关于美国斯克利普斯研究所的信息，请登入其官网：  
[www.scripps.edu](http://www.scripps.edu)

更多关于 Phil S. Baran 博士个人和其实验室的相关信息，请登入其官网：  
[www.scripps.edu/baran](http://www.scripps.edu/baran)



轻松驾驭菜单栏上的各类图标

高分辨率的 TFT 显示屏提供使用者简便、直观明了、独一无二的界面。通过子菜单的切换可设置参数等（如：语言）



RET® control-visc 的核心是 ARM 微控制器，它也同样运用于智能手机和平板电脑中。ARM 微控制器技术的使用提供简单的智能导航，固件的更新，以及称重和扭矩趋势变化的监测。

## > 智能特性

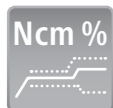


### 专利称重功能

可以执行简单的称重任务，省去了将样品从仪器上取下的麻烦。

最大称重量为 5,000 g

扭矩	< 500 g : ± 1 g
	> 500 g : ± 5 g



### 扭矩变化趋势监测

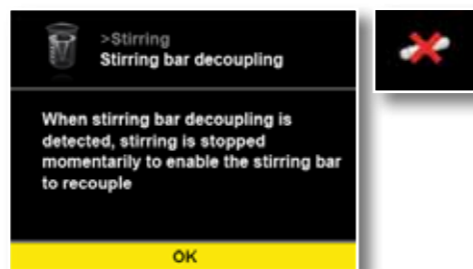
相对粘度的变化可被监测。该功能对于长期的研究监测非常有用，测试结果可以通过实验室软件被记录下来。最大偏差重复性为 ± 1 %。

独一无二  
扭矩变化  
趋势监测



### 搅拌子跳子监测

在搅拌过程中检测到跳子时，搅拌功能会瞬间停止并捕捉搅拌子，随后进行转速调整，当搅拌子第 4 次跳子时（每次间隔正常搅拌时间少于 3min），则报错 Er41；转速降低至 200rpm，加热盘停止加热。该功能对于长期研究非透明液体十分有用。



## > 高科技

### 专利 ARM 微控制器

RET® control-visc 的核心是 ARM 微控制器，它也同样运用于智能手机和平板电脑中。内置的专利 ARM 微控制器和图片处理软件是 RET control-visc 中所有智能化功能的基础。他们提供了速度，高效和强劲性能。德国 IKA® 公司的工程师在选择产品内部元件时，更多的关注于品质，安全性和可靠性。

### 固件更新工具

- > 实时更新你的装置
- > 软件更新

RET® control-visc 有不同的接口  
( USB , 蓝牙 , RS 232 )



固件更新工具



RS 232 and USB 接口 连接磁力搅拌器和电脑，客户可以实时掌控和更新

## 您值得拥有：

### 智能的解决方案

- > 用户轻松操作
- > 操作简便
- > 多语言切换菜单模式
- > 用户自定义显示设置
- > 专利称重功能
- > 独一无二的扭矩变化趋势监测功能
- > 搅拌子跳子监测
- > 固件更新工具
- > 兼容实验室操作软件 labworldsoft®





# 特性

## 安全性



## 强劲



## 智能



> **全密封外壳**  
全密封外壳可以有效地保护内部电子元件防护等级 IP 42

> **三种温度安全保护特性**  
为样品设定加热温度，调整安全回路可以有效避免加热盘面和内部元件过热

> **超强的马达性能**  
提供了强劲的搅拌能力（马达额定输出 RH Basic = 2 W, RCT = 9 W, RET control-visc = 12 W）

> **创新的加热面板**  
绝缘复合材料的加热面板拥有极好的加热能力，且热损失小

> **三种不同的操作模式**  
A 模式为常规操作  
B 模式下，机器重启后，系统中设定的实验参数是使用者最后一次设定的数值  
C 模式中，在机器重启后，恢复当下设置的操作参数

> **确认设定的安全温度（可选择的选项）**  
开机时，使用者需要确认安全温度（该项功能可供选择，如不需要，可通过任务菜单关闭）

> **高效的电机功率**  
确保高性能的电机输入能力

> **配有不锈钢盘面的加热板**  
拥有最为快速和安全的加热效果

> **密码保护**  
菜单中可设定密码保护。设定后，使用者需输入密码后才能修改参数值

> **可调整限定值**  
使用者可以设定转速和温度参数的最小值与最大值

> **白色陶瓷涂层盘面**  
耐化学腐蚀能力强

> **双感温度传感器**  
同时控制加热盘面和样品的温度

> **锁机功能**  
锁机键确保设置参数不会被意外改动

> **3种不同的温控模式**  
aPID (PID\*): 升温速度略慢，介质温度控制精准，无温冲  
fPID: 控温效果好，升温速度快，允许少量的温冲  
2-pt: 升温速度比 aPID 模式下快，样品的温冲最高可达 10 °C  
\* PID: 比例积分微分控制器

> **专利称重功能**  
执行简单的称重任务，无需将样品从仪器上取下

> **高分辨率 TFT 显示屏**  
使用者可同一时间清楚地看到所有相关的数据

> **蓝牙接口**  
专利蓝牙接口  
(连接实验软件 labworldsoft® 和电脑)

> **扭矩变化趋势监测**  
此功能可实时监测液体粘度变化

> **多语言菜单**  
使用者可根据需要切换显示的语言，总共有 9 种语言供您选择

> **“过热”警告**  
当仪器关闭电源，加热面板仍然很烫时，屏幕上会显示“过热”警告和当前的加热面板温度。当加热面板的温度低于 50°C 时，显示屏才完全关闭

> **搅拌子跳子监测**  
发生搅拌子跳子现象，仪器会自动进行监测及转速调整

> **显示屏**  
使用者可修改显示屏的设置，某些参数可选择显示或隐藏

> **间歇操作**  
根据使用者的需求，搅拌功能可通过计时来控制自动开启和停止

> **pH 监测**  
自带 BNC 接口，可连接 pH 计，实时监测 pH 变化（pH 计可通过 IKA 或其他生产商购买）

> **错误代码的显示**  
当存在错误时，系统显示屏上会呈现错误代码。详细错误信息请参考使用手册

> **传感器校准**  
通过已知的校准源（如：温度装置和 pH 缓冲溶液）校准温度和 pH 传感器

> **实验室软件 labworldsoft®**  
由 IKA 公司研发，专为实验室设计的软件，无论您是使用 RET control-visc 或者是其他厂商的仪器设备，均可运行此软件。  
欲获详情，请登陆 [www.ika.com](http://www.ika.com)

> **重置**  
该功能可恢复出厂设置

> **计时功能**  
到达设定时间后，自动停止加热过程（最长可设定 99h 59min 59s）

> **软件更新**  
通过专利固件更新功能可实时更新装置中的软件。客户可以通过 USB 接口将磁力搅拌器与电脑相连

# 技术参数

## 技术参数

最大搅拌量 (H <sub>2</sub> O)	20 l
马达输入 / 输出功率	22 / 12 W
转速范围	50 – 1700 rpm
热输出功率	600 W
控温范围	RT – 340 °C
可调安全温度	50 – 380 °C
选配温度计控温精度	PT 100: ± 0.2 K
盘面材质	不锈钢 1.4301   白色陶瓷涂层
盘面尺寸	Ø 135 mm
外形尺寸 (W x D x H)	160 x 270 x 85 mm
重量	3 kg
允许环境温度	5 – 40 °C

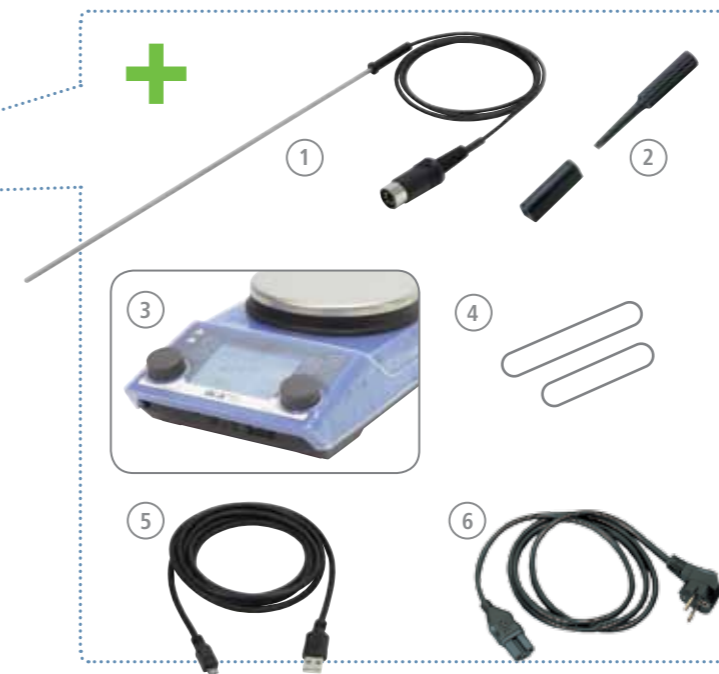
RET® control-visc | RET® control-visc 白色

替代 RET control-visc 和 RET control/t

订货号 20003498 | 20003528



保护等级 DIN EN 60529: IP 42



RET® 有下列配件供选择

- ① PT 100.70 温度传感器  
温度传感器, 不锈钢材质
- ② 安全回路工具  
可调整安全回路
- ③ H 104 透明保护面板  
保护 RET® control-visc
- ④ 磁力搅拌子  
IKAFLON® 30 圆柱体磁力搅拌子套装, PTFE 涂层  
IKAFLON® 40 圆柱体磁力搅拌子套装, PTFE 涂层
- ⑤ USB 数据线
- ⑥ H 11 电源线  
多种插头可选适合不同电源标准

## IKA® 磁力搅拌器概况

IKA® 提供一系列的磁力搅拌器, 通过下列不同磁力搅拌器的参数对比, 帮助您更好地选择适合您实际应用的那款。



技术参数	RH 基本型 2	RH 基本型	RH 数显型
显示屏	刻度显示	刻度显示	LED
最高温度	320°C	320°C	320°C
热输出功率	400 W	600 W	600 W
最大搅拌量 (H <sub>2</sub> O)	10 l	15 l	15 l
盘面材质	复合不锈钢	复合不锈钢 / 白色陶瓷	复合不锈钢 / 白色陶瓷
外部温度传感器	-	ETS-D x ✓	ETS-D x ✓
温度调节	-	-	-
温控精度	-	-	-
外联软件接口	-	-	-
称重, 扭矩趋势, pH 功能	-	-	-
固件更新	-	-	-
保护等级 DIN EN 60529	IP 21	IP 21	IP 21

基本的搅拌和加热功能

复合不锈钢材质或白色陶瓷涂层加热盘面, 基本的搅拌和加热功能。通过连接接触式温度计控制外部温度 (ETS-D 系列)

复合不锈钢材质或白色陶瓷涂层加热盘面, 基本的搅拌和加热功能。通过连接接触式温度计控制外部温度 (ETS-D 系列) 数显 LED 屏显示转速和温度



技术参数	C-MAG HS 7	C-MAG 7 数显型	RCT 基本型	RET® 基本型	RET® control-visc
LED / 刻度显示	LED / 刻度显示	LCD / 刻度显示	LED	LED	高分辨率 TFT
500°C	500°C	500°C	310°C	340°C	340°C
1000 W	1000 W	1000 W	600 W	600 W	600 W
15 l	15 l	15 l	20 l	20 l	20 l
白色陶瓷	白色陶瓷	白色陶瓷	铝合金	复合不锈钢	复合不锈钢 / 白色陶瓷
ETS-D x ✓	PT 1000 ✓	PT 1000 ✓	PT 1000 ✓	PT 1000 ✓	PT 100 ✓
-	精准 ✓	精准 ✓	是 ✓	是 ✓	高精控温 ✓
-	± 0.5 K	± 0.5 K	± 1 K	± 1 K	± 0.2 K
-	-	-	-	-	RS 232 / USB ✓
-	-	-	-	-	是 ✓
-	-	-	-	-	是 ✓
IP 21	IP 21	IP 21	IP 42	IP 42	IP 42

全陶瓷面板, 可加热到较高温度, 完成基本的搅拌功能, 通过连接高精度的接触式温度计实现外部温控 (ETS-D 系列) 数显 LED 屏显示加热盘面温度

全陶瓷面板, 可加热到较高温度, 完成基本的搅拌功能, 通过内置的温度传感器 (PT 1000) 实现外部控温, 精度达到 ± 0.5 K. 数显 LCD 屏可设定和显示实际温度

铝合金加热盘面, 搅拌和加热性能提升。通过内置的温度传感器 (PT 1000) 实现外部控温, 数显屏显示转速和温度

通过复合不锈钢加热盘面优化了搅拌和加热性能。通过内置的温度传感器实现外部控温。数显屏显示转速和温度

通过复合不锈钢 / 白色陶瓷涂层加热盘面优化了搅拌和加热性能。通过内置的温度传感器实现外部控温。温控精度达到 ± 0.2 K, 高分辨率的 TFT 显示屏操作便捷

IKA+

若想查看更多关于 IKA® 磁力搅拌器和其相关的配件信息, 请登录 IKA® 官网: [www.ika.cn](http://www.ika.cn)



# 配件



## 温度传感器

订货号	描述
① PT 1000.50*	双相不锈钢温度传感器, Ø 3 mm, 长度为 230 mm
② PT 1000.51*	双相不锈钢温度传感器, 玻璃覆膜, Ø 3 mm
PT 1000.53*	不锈钢温度传感器, 带安全覆膜, Ø 3 mm, 长度为 230 mm
PT 100.50	不锈钢温度传感器, Ø 3 mm, 长度为 230 mm
③ PT 100.51*	温度传感器, 玻璃覆膜, Ø 8 mm, 长度为 230 mm
PT 100.53	不锈钢温度传感器, 带安全覆膜, Ø 3 mm, 长度为 230 mm
pH 5000.1	pH sensor, pH 0-14, BNC connector, 1 m cable



## 不锈钢油浴锅

订货号	描述
① H 1000	不锈钢油浴锅, 容量为 1 l, 内径为 160 mm, 高度为 79 mm
② H 1500	不锈钢油浴锅, 容量为 1.5 l, 内径为 140 mm, 高度为 160 mm
③ H 3000	不锈钢油浴锅, 容量为 3 l, 内径为 180 mm, 高度为 119 mm
④ H 5000	不锈钢油浴锅, 容量为 5 l, 内径为 220 mm, 高度为 142 mm
⑤ H 8000	不锈钢油浴锅, 容量为 8 l, 内径为 265 mm, 高度为 162 mm

\* 只适用于 RET® control-visc



## 合成反应加热块/套

订货号	描述	孔径 Ø	尺寸	订货号
H 135.108	① 不带手柄方形加热托	-	160 x 160 mm	0025000832
H 135.103	① 加热块 16 x 4 ml	15.2 mm	79 x 79 mm	0025000626
H 135.101	① 加热块 16 x 8 ml	17.5 mm	79 x 79 mm	0025000627
H 135.102	① 加热块 9 x 16 ml	20.5 mm	79 x 79 mm	0025000628
H 135.104	① 加热块 4 x 20 ml	28.5 mm	79 x 79 mm	0025000629
H 135.105	① 加热块 4 x 30 ml	28.5 mm	79 x 79 mm	0025000630
H 135.106	① 加热块 4 x 40 ml	28.5 mm	79 x 79 mm	0025000631
H 135.107	① 加热块 100 ml	-	79 x 79 mm	0025000632
H 135.108	① 加热块 250 ml	-	79 x 79 mm	0025000633

## 100 ml 烧瓶加热套系列

订货号	描述	最大外径 Ø	内径 Ø	订货号
H 135.20	100 ml 不带手柄烧瓶加热套	142 mm	-	0025000634
H 135.201	10 ml 烧瓶加热套内衬	-	33.8 mm	0025000636
H 135.202	25 ml 烧瓶加热套内衬	-	43.8 mm	0025000637
H 135.203	50 ml 烧瓶加热套内衬	-	52.8 mm	0025000638

## 500 ml 烧瓶加热套系列

订货号	描述	最大外径 Ø	内径 Ø	订货号
H 135.30	500 ml 不带手柄烧瓶加热套	142 mm	-	0025000639
H 135.301	100 ml 烧瓶加热套内衬	-	66.3 mm	0025000641
H 135.302	250 ml 烧瓶加热套内衬	-	88 mm	0025000642

## 1000 ml 烧瓶加热套系列

订货号	描述	最大外径 Ø	内径 Ø	订货号
H 135.40	1000 ml 不带手柄烧瓶加热套	166.3 mm	-	0025000833
H 135.401	500 ml 烧瓶加热套内衬	-	108 mm	0025000644

## 2000 ml 烧瓶加热套系列

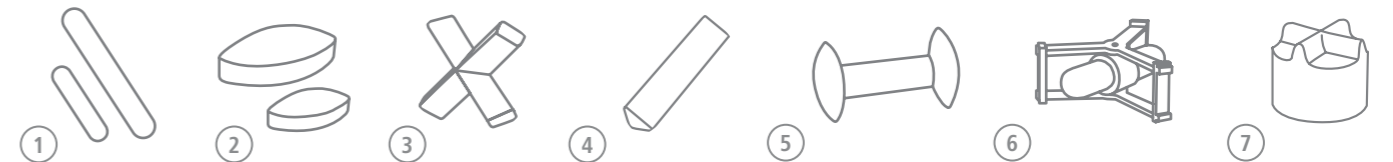
订货号	描述	最大外径 Ø	内径 Ø	订货号
H 135.50	2000 ml 不带手柄烧瓶加热套	194.7 mm	-	0025000834
H 135.501	1000 ml 烧瓶加热套内衬	-	131.8 mm	0025000645

## 3000 ml 烧瓶加热套系列

订货号	描述	最大外径 Ø	内径 Ø	订货号
H 135.60	3000 ml 不带手柄烧瓶加热套	218.3 mm	-	0025000835
H 135.601	2000 ml 烧瓶加热套内衬	-	162 mm	0025000648

## 5000 ml 烧瓶加热套系列

订货号	描述	最大外径 Ø	内径 Ø	订货号
H 135.70	5000 ml 不带手柄烧瓶加热套	259.7 mm	-	0025000836
H 135.701	3000 ml 烧瓶加热套内衬	-	194.5 mm	0025000651



## 磁力搅拌子

订货号	描述	尺寸 (长度 x 直径)
IKAFLON® 圆柱形 ①		
IKAFLON® 10	圆柱体磁力搅拌子套装 (5 Pcs), PTFE 涂层	10 x 6 mm
IKAFLON® 15	圆柱体磁力搅拌子套装 (5 Pcs), PTFE 涂层	15 x 6 mm
IKAFLON® 20	圆柱体磁力搅拌子套装 (5 Pcs), PTFE 涂层	20 x 8 mm
IKAFLON® 25	圆柱体磁力搅拌子套装 (5 Pcs), PTFE 涂层	25 x 8 mm
IKAFLON® 30	圆柱体磁力搅拌子套装 (5 Pcs), PTFE 涂层	30 x 8 mm
IKAFLON® 40	圆柱体磁力搅拌子套装 (5 Pcs), PTFE 涂层	40 x 8 mm
IKAFLON® 50	圆柱体磁力搅拌子套装 (5 Pcs), PTFE 涂层	50 x 8 mm
IKAFLON® 80	圆柱体磁力搅拌子套装 (5 Pcs), PTFE 涂层	80 x 10 mm
IKAFLON® 25	圆柱体搅拌子套装 (5 Pcs), 玻璃覆膜	25 x 8 mm
IKAFLON® 30	圆柱体搅拌子套装 (5 Pcs), 玻璃覆膜	30 x 8 mm
IKAFLON® 40	圆柱体搅拌子套装 (5 Pcs), 玻璃覆膜	40 x 8 mm
IKAFLON® 50	圆柱体搅拌子套装 (5 Pcs), 玻璃覆膜	50 x 8 mm
IKAFLON® 15	强力磁力搅拌子套装 (5 Pcs), SmSo PTFE 涂层	15 x 9 mm
IKAFLON® 30	强力磁力搅拌子套装 (5 Pcs), SmSo PTFE 涂层	30 x 12 mm
IKAFLON® 50	强力磁力搅拌子套装 (5 Pcs), SmSo PTFE 涂层	50 x 21 mm

## IKAFLON® 枢轴型

订货号	描述	尺寸 (长度 x 直径)
IKAFLON® 25 ①	套装 (5 Pcs) 枢轴型, PTFE 涂层	25 x 6 mm
IKAFLON® 30	套装 (5 Pcs) 枢轴型, PTFE 涂层	30 x 6 mm
IKAFLON® 40	套装 (5 Pcs) 枢轴型, PTFE 涂层	40 x 8 mm
IKAFLON® 50	套装 (5 Pcs) 枢轴型, PTFE 涂层	50 x 8 mm

## IKAFLON® 椭圆形

订货号	描述	尺寸 (长度 x 直径)
IKAFLON® 20 ②	套装 (5 Pcs) 椭圆形, PTFE 涂层	20 x 10 mm
IKAFLON® 25	套装 (5 Pcs) 椭圆形, PTFE 涂层	25 x 12 mm
IKAFLON® 30	套装 (5 Pcs) 椭圆形, PTFE 涂层	30 x 15 mm
IKAFLON® 35	套装 (5 Pcs) 椭圆形, PTFE 涂层	35 x 15 mm
IKAFLON® 40	套装 (5 Pcs) 椭圆形, PTFE 涂层	40 x 20 mm
IKAFLON® 50	套装 (5 Pcs) 椭圆形, PTFE 涂层	50 x 20 mm
IKAFLON® 60	套装 (5 Pcs) 椭圆形, PTFE 涂层	64 x 20 mm
IKAFLON® 70	套装 (5 Pcs) 椭圆形, PTFE 涂层	70 x 20 mm

## IKAFLON® 十字形

订货号	描述	尺寸 (长度 x 直径)
IKAFLON® 10 ③	套装 (5 Pcs) 十字形, PTFE 涂层	10 x 10 mm
IKAFLON® 20	套装 (5 Pcs) 十字形, PTFE 涂层	20 x 20 mm
IKAFLON® 25	套装 (5 Pcs) 十字形, PTFE 涂层	25 x 25 mm
IKAFLON® 30	套装 (5 Pcs) 十字形, PTFE 涂层	30 x 30 mm
IKAFLON® 38	套装 (5 Pcs) 十字形, PTFE 涂层	38 x 38 mm

## IKAFLON® 骨形

订货号	描述	尺寸 (长度 x 直径)
IKAFLON® 37 ④	套装 (5 Pcs) 骨形, PTFE 涂层	37 x 8 x 20 mm
IKAFLON® 54	套装 (5 Pcs) 骨形, PTFE 涂层	54 x 8 x 20 mm

## TRIKA® 三角形

订货号	描述	尺寸 (长度 x 直径)
TRIKA® 25 ⑤	套装 (5 Pcs) PTFE 涂层	25 x 8 mm
TRIKA® 40	套装 (5 Pcs) PTFE 涂层	35 x 9 mm
TRIKA® 55	套装 (5 Pcs) PTFE 涂层	55 x 14 mm
TRIKA® 80	套装 (5 Pcs) PTFE 涂层	80 x 18 mm

## IKAFLON® 烧杯型

订货号	描述	尺寸 (直径 x 高)
IKAFLON® 67 ⑥	烧杯型 PTFE 涂层	67 x 21 mm
IKAFLON® 74	烧杯型 PTFE 涂层	74 x 29 mm
IKAFLON® 103	烧杯型 PTFE 涂层	103 x 32 mm
IKAFLON® 125	烧杯型 PTFE 涂层	125 x 48 mm

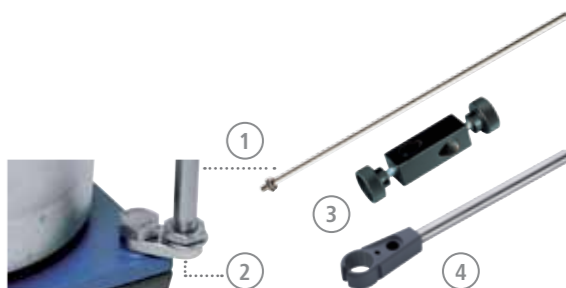
## IKAFLON® 皇冠形

订货号	描述	尺寸 (长度 x 直径)
IKAFLON® 9 ⑦	套装 (5 Pcs) 皇冠形 PTFE 涂层	9 x 6 mm



## 升降台

订货号	描述
LABLIFT m	实验室手动升降台
4022400	



## 其他配件

订货号	描述
H 16 V ①	支杆, Ø 10 mm, 长度为 450 mm
H 16.1 ②	延伸支杆
H 44 ③	夹头
H 38 ④	固定支杆

## 您值得拥有:

双感温度传感器 (PT 1000.50, PT 1000.51, PT 1000.53) 可互相连接  
 > 精准的温度控制  
 > 对温度敏感的液体控温效果绝佳

IKA® 不锈钢器皿确保了:  
 > 加热盘面安全系数高  
 > 优化传热过程  
 > 磁力附着能力强



# IKA® 为您提供更多服务

现代  
制造业

应用  
支持

世界服务  
网络

产品定制  
中心

## 现代制造业

整个生产的过程中，德国 IKA® 无时无刻不关注于产品的品质，不仅配有经验丰富，娴熟技能的专业人员，并且所有产品都经过标准化的流程与质量检测。

印刷电路板的组装过程实现全自动化，其中包括所有电路板的质量检测



## 产品定制中心

为了能更好的为您服务，IKA® 设立了定制中心。我们引进了一种新的模式：根据您的需求，提供专业的产品解决方案。

在我们所有的产品目录中，您是否还没有找到最适合的实验设备，请通过网上在线的申请表格将您的需求告诉我们，我们的团队将提供给您一个可行性方案。

请访问 [www.ika.com/customizingcenter](http://www.ika.com/customizingcenter) 审查已实施产品修改请求。



## 全世界范围的服务网络 - 直接与您所在区域相连接

我们顶尖的工程师团队提供全世界范围的技术服务。若您遇到任何服务上的问题，请随时联系德国 IKA® 公司或者是经销商。关于产品的备件部分，IKA 公司向您承诺 10 年的使用寿命。若遇设备故障或技术，维护等问题，请拨打 00 8000 4524357（00 8000 IKA 客服专线），您也可以选择发送邮件至 [service@ika.com](mailto:service@ika.com) 邮箱寻求帮助



## IKA® 应用支持

我们拥有 400 平方米的应用中心，提供现代的设备，展示和测试实验室。这样做使我们更加贴近客户，提高服务的质量。在这里，有意向购买的客户可进行样品测试（包括搅拌、振荡、分散、研磨，加热，分析和萃取操作）。有意者请拨打 00 8000 4524357（00 8000 IKA 客服专线），您也可以选择发送邮件至 [www.ika.com/applicationsupport](mailto:www.ika.com/applicationsupport)，或者登陆 IKA 应用支持官网 [www.ika.com/applicationsupport](http://www.ika.com/applicationsupport)





**IKA®+**

**轻松下单!**

欲获取更多相关产品信  
息及下单采购, 请登录  
IKA® 官网:

[www.ika.cn](http://www.ika.cn)



**安全  
强劲  
智能**

**集团总部**

IKA®-Werke GmbH & Co. KG  
Janke & Kunkel-Str. 10  
79219 Staufen  
Germany

**IKA® Works Guangzhou**

广州仪科实验室技术有限公司  
广州经济技术开发区友谊路173 - 175 号  
广州 510730 中国

Tel.: +86 20 8222-6771  
Fax: +86 20 8208-8373  
免费服务热线: +86 400-886-0358

E-mail: [info@ika.cn](mailto:info@ika.cn)  
[applicationsupport@ika.cn](mailto:applicationsupport@ika.cn) (应用)  
[www.ika.cn](http://www.ika.cn)

**上海分公司**

上海市徐汇区桂平路391号新漕河泾国际  
商务中心A座2304室  
上海 200233 中国

Tel.: +86 21 5187 9331  
Fax: +86 21 5406 7710

**北京分公司**

北京市朝阳区劲松三区甲302号华腾大厦  
1007A室  
北京 100021 中国

Tel.: +86 10 5128 5539  
Fax: +86 10 5128 5539-808

201406\_RET®\_control-visc\_brochure\_CN\_IWG\_wop



[e.weibo.com/ikachina](http://e.weibo.com/ikachina)

